

doona™

ISOFIX Plattform. Benutzerhandbuch



ECE R44/04
ISOFIX Klasse E
Klasse 0+
Bis zu 13 kg
Sprache: Deutsch

50262762



Inhalt

01/	
Grundlegende Informationen / Warnungen	7
02/	
Eignung	10
03/	
Produktübersicht	11
04/	
Ein und Ausbau des Kinderautositzes	12
05/	
Einbau der Doona ISOFIX Plattform in Ihrem Auto	15
5.1. Sichern der Doona ISOFIX Plattform im Auto	15
5.2. Ausbau der Doona ISOFIX Plattform aus Ihrem Auto	18
06/	
Ein- und Ausbau des Doona Kinderautositz auf die Doona ISOFIX Plattform	20

6.1. Einbau des Doona Kinderautositzes auf die Doona ISOFIX Plattform	20
6.2 Ausbau des Doona Kinderautositzes von der Doona ISOFIX Plattform	23
07/	
Liste geeigneter Fahrzeuge	25
08/	
Pflegeanweisungen	26
8.1. Reinigung	26
09/	
Zwei Jahre Garantie	27
10/	
Garantiekarte	29

Wir freuen uns, dass Sie sich für Doona von Simple Parenting als die sichere und mobile Lösung für Ihr Baby entschieden haben. Um Ihr Kind zu schützen und den einfachen Gebrauch des Doonas innerhalb und außerhalb des Autos zu gewährleisten, muss die Doona ISOFIX Plattform immer gemäß dieses Handbuches benutzt und eingebaut werden.

Wichtig – Bewahren Sie diese Anleitung für die spätere Nutzung auf. Lesen Sie die Anweisungen sorgfältig durch.

Sollten Sie Fragen bezüglich der Verwendung haben, kontaktieren Sie uns gerne unter:

Simple Parenting
4B, 12 Shipyard Lane, Quarry Bay,
Hong Kong,
Hong Kong
Phone: (852) 3580-1330
Email: info@simpleparenting.co
Website: www.simpleparenting.co

Oder kontaktieren Sie Ihren Distributor:

2E Vertriebs-GmbH,
Vogelsanger Str. 78,
50823 Köln, Germany
Kundenservice: +49 (0)221-690 388 30
Kundenservice: info@2e-vertrieb.de

01 / Grundlegende Informationen / Warnungen



Achtung!

Lesen Sie das Handbuch sorgfältig und behalten Sie es für die spätere Nutzung. Nichtbeachtung der Anweisungen kann zu schweren Verletzungen Ihres Kindes führen.



Achtung!

Benutzen Sie nur Original Zubehör und vom Hersteller genehmigte Teile. Nehmen Sie keine Änderungen oder Anbauten an der Doona ISOFIX Plattform vor.



Achtung!

Prüfen Sie immer die Liste geeigneter Fahrzeuge vor dem Einbau.



Achtung!

Im Falle eines Autounfalls wirken starke Kräfte. Sollten Sie in einen Unfall verwickelt gewesen sein, empfehlen wir Ihnen das Produkt auszutauschen.

**Achtung!**

Verwenden Sie dieses Produkt nicht, wenn Einzelteile kaputt sind oder fehlen.

**Achtung!**

Gepäck oder andere ungesicherte Gegenstände sollten gesichert werden, da sie im Falle eines Unfalls Verletzungen hervorrufen können. Die Doona ISOFIX Plattform muss immer durch den Stützfuß gesichert werden, auch wenn sie sich ohne Benutzung des Doona Autositzes im Auto befindet.

**Achtung!**

Lassen Sie Ihr Kind niemals unbeaufsichtigt.

**Achtung!**

Benutzen Sie die Doona ISOFIX Plattform nicht auf einem Beifahrersitz mit aktivierten Airbag.

**Achtung!**

Es wird empfohlen die Doona ISOFIX Plattform abzudecken, wenn das Auto in der Sonne geparkt wird da Metall- und Plastikteile sehr heiß werden können.

02 / Eignung

Die Doona ISOFIX Plattform ist kompatibel mit dem Doona Kindersitz und ist ausschließlich rückwärtsgerichtet (Reboard) zu verwenden.

Klasse: 0+

Gewicht: Bis 13 kg

Sicherheits Informationen:



Achtung!

Benutzen Sie die Doona ISOFIX Plattform nicht auf einem Beifahrersitz mit aktivierten Airbag.

Hinweis

- Dies ist ein ISOFIX Kinderrückhalte-System. Es ist genehmigt und zugelassen durch die Vorschriften der Richtlinie Nr. 44.04 für den allgemeinen Einsatz in Fahrzeugen mit ISOFIX Verankerung.
- Die Vorrichtung kann in Fahrzeugen mit ISOFIX-geeigneten Sitzen verwendet werden (Details im Benutzerhandbuch des Fahrzeugs), abhängig von Ausstattung und Klasse des Kindersitzes.
- Diese Vorrichtung ist geeignet für die Gewichts- und ISOFIX Größenklasse: E (0-13 Kg).

Zertifikat – Prüfzeichen



03 / Produktübersicht



04 / Benutzung im Fahrzeug



Bitte beachten Sie die Anweisungen zur Verwendung von Kindersitzen und ISOFIX im Benutzerhandbuch Ihres Fahrzeugs.

⚠ NICHT auf Sitzen mit Front-Airbag verwenden!

Für Sitze mit Seiten-Airbags beachten Sie bitte die Anweisungen im Benutzerhandbuch Ihres Fahrzeugs.

⚠ Die Doona ISOFIX Plattform darf ausschließlich auf Sitzen in Fahrtrichtung mit ISOFIX Verankerung verwendet werden. Entweder auf dem Beifahrersitz oder der Rückbank allerdings muss der Doona immer rückwärtsgerichtet verwendet werden. Sichern Sie immer die umklappbaren Rücksitze.

⚠ Die korrekte Anbringung an den ISOFIX Befestigungspunkten ist entscheidend für die Sicherheit Ihres Kindes.

⚠ Sie sollten nie eine andere Anbringungsmethode verwenden als die im Handbuch beschriebene.

		Auf Sitzen mit ISOFIX Befestigungspunkten (zwischen Sitzfläche und Rückenlehne)	
		Das Stützbein muss in Fahrtrichtung ausgeklappt werden, damit ein angebrachter Doona Kindersitz rückwärtsgerichtet befestigt werden kann.	
		<ul style="list-style-type: none"> • Front-Airbag • Seiten-Airbag 	Nein Ja

Die Doona ISOFIX Plattform ist für die Verwendung mit Doona Kindersitzen freigegeben.

Die Doona ISOFIX Plattform ist kompatibel für die Benutzung in Fahrzeugen mit genehmigten ISOFIX Befestigungspunkten (Siehe Kapitel 7 für eine Liste von geeigneten Fahrzeugen).

Wenn Ihr Fahrzeug über ISOFIX Befestigungspunkte verfügt, können Sie die Doona ISOFIX Plattform mit den ISOFIX-Befestigungsarmen und dem Stützbein anbringen.

⚠ Achtung!

Bei einem Unfall treten enorme Kräfte auf. Versuchen Sie niemals, Ihr Kind auf Ihrem Schoß mit den Sicherheitsgurten zu sichern oder indem Sie es einfach festhalten.

⚠ Achtung!

Frontairbags, die den Doona Kinderautositz treffen, können Ihrem Kind ernsthafte bis tödliche Verletzungen zufügen.

Diese Anleitung beinhaltet ausschließlich detaillierte Anweisungen zum Einbau mit einer Isofix Plattform. Für genaue Anweisungen zur Verwendung mit einem 3-Punkt-Gurt ohne eine Plattform lesen Sie bitte das Benutzerhandbuch für den Doona Kinderautositz.

Die Befestigung des Doona Kinderautositzes im Fahrzeug mit einer Doona ISOFIX Plattform basiert auf einer halbumiversellen Zulassung. Der Kinderautositz sollte nur mit der Plattform in solchen Fahrzeugen verwendet werden, die in der Liste von geeigneten Fahrzeugen stehen. Diese Liste wird regelmäßig aktualisiert. Die aktuellste Version kann auf www.simpleparenting.co gefunden werden.

Zum Schutz Ihres Fahrzeugs

Die Sitzbezüge mancher Fahrzeuge aus empfindlichen Materialien (z.B. Velours, Leder, etc.) können Gebrauchsspuren aufweisen, wenn ein Kinderautositz und eine Plattform benutzt werden. Dies kann vermieden werden, indem die Schutzauflage (Doona Zubehör) zwischen Sitz und Doona ISOFIX Plattform gelegt wird.

05 / Einbau der Doona ISOFIX Plattform in Ihrem Auto

5.1. Sichern der Doona ISOFIX Plattform im Auto



Um die Doona ISOFIX Plattform in Ihrem Fahrzeug zu sichern, gehen Sie wie folgt vor:

Hinweis: Der Einbau der Doona ISOFIX Plattform auf dem Beifahrersitz wird nicht empfohlen, ist aber möglich (Bedingung sind ISOFIX Verankerungspunkte am Beifahrersitz). Sollten Sie sich entscheiden die Doona ISOFIX Plattform auf dem Beifahrersitz anzubringen stellen Sie sicher, dass der Airbag deaktiviert ist.

Wichtig! Sichern Sie alle umklappbaren Sitze.

Schritt 1: Klappen Sie das Stützbein aus (#10)

Schritt 2: Stellen Sie sicher die ISOFIX-Befestigungsarme (#5) sind so weit wie möglich vom Hauptteil der Plattform ausgefahren. Sollte dies nicht der Fall sein, heben Sie den Knopf zur Positionsanpassung (#2) mit einer Hand an und drücken Sie das Stützbein mit der anderen Hand in Richtung der Plattform bis die ISOFIX-Befestigungsarme (#5) vollständig ausgefahren sind.

Schritt 3: Platzieren Sie die Doona ISOFIX Plattform auf dem Sitz mit den ISOFIX-Befestigungsarmen (#5) in Richtung der Rückenlehne. Bringen Sie die ISOFIX-Befestigungsarme (#5) in eine Linie mit der ISOFIX Verankerung (#11) des Fahrzeugs. Drücken Sie die Doona ISOFIX Plattform vom oberen Ende des Stützbeins gegen die ISOFIX Verankerung, bis Sie ein Klick-Geräusch hören und beide ISOFIX-Befestigungsarme eingerastet sind.

Schritt 4: Schieben Sie die Doona ISOFIX Plattform bis sie das hintere Ende des Sitzes erreicht und sicher an ihrem Platz steht.

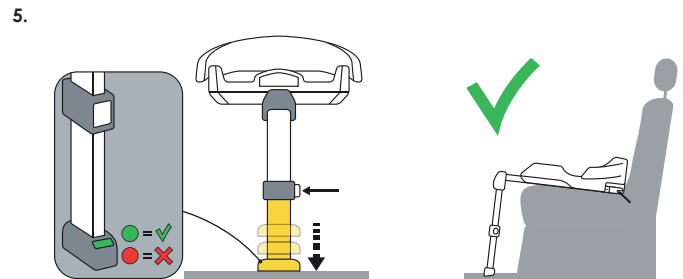
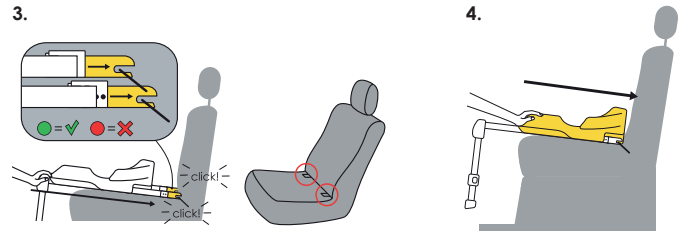
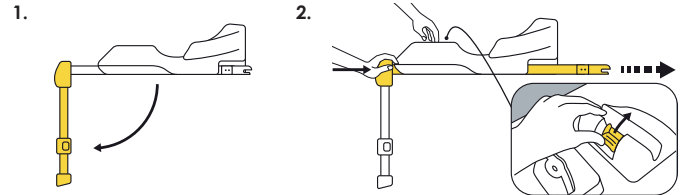
Schritt 5: Passen Sie das Stützbein (#10) an, indem Sie den Knopf für die Höhenverstellung (#7) drücken und das Stützbein ausziehen bis der Fuß fest auf dem Boden des Fahrzeugs steht. Stellen Sie sicher, dass der Stützbein Farbindikator (#8) von Rot auf Grün wechselt.

Wichtig! Benutzen Sie **immer** das Stützbein (#10) um eine sichere Verwendung der Doona ISOFIX Plattform zu gewährleisten.

Wichtig! Das Stützbein (#10) darf nicht frei in der Luft sein oder von anderen Objekten gestützt werden.

Wichtig! Unter keinen Umständen sollte dieses Produkt benutzt werden, wenn der Stützbein Farbindikator (#8) rot bleibt.

Hinweis: Wenn das Stützbein (#10) fest auf dem Boden des Fahrzeugs steht und der Stützbein Farbindikator (#8) grün ist, sollte die Lücke zwischen Sitz und Doona ISOFIX Plattform so gering wie möglich sein.



5.2. Ausbau der Doona ISOFIX Plattform aus Ihrem Auto

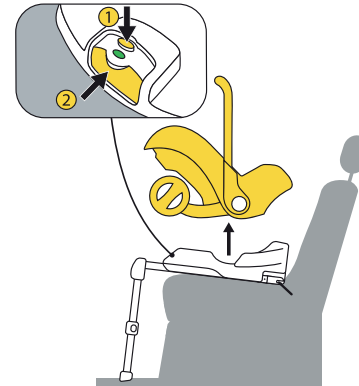
Schritt 1: Stellen Sie sicher, dass der Doona Kindersitz nicht mit der Doona ISOFIX Plattform verbunden ist. Sollten beide verbunden sein, so entfernen Sie bitte zunächst den Kindersitz. Ausführliche Informationen zum Entfernen des Doona Kindersitzes von der Doona ISOFIX Plattform können in Kapitel 6.2 gefunden werden.

Schritt 2: Ziehen Sie den ISOFIX Entriegelungsknopf (#6) auf beiden Seiten der Doona ISOFIX Plattform und ziehen Sie die ISOFIX Plattform solange weg von den ISOFIX Verankerungspunkten, bis die Doona ISOFIX Plattform vollständig gelöst ist.

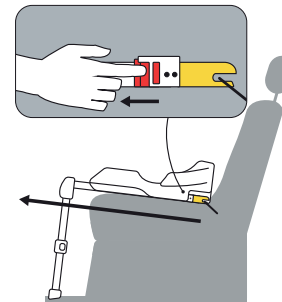
Schritt 3: Klappen Sie das Stützbein (#10) ein.

Hinweis: Lassen Sie die Doona ISOFIX Plattform nicht unbefestigt im Fahrzeug. Gepäck oder andere Gegenstände, die im Falle einer Kollision für Verletzungen sorgen könnten, müssen gesichert werden.

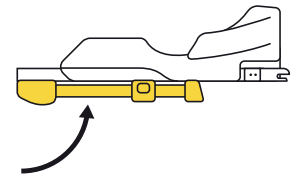
1.



2.



3.



06 / Ein- und Ausbau des Doona Kinderautositz auf der Doona ISOFIX Plattform

6.1. Einbau des Doona Kinderautositz auf die Doona ISOFIX Plattform

Nach Sicherung der Doona ISOFIX Plattform in Ihrem Fahrzeug (Siehe Kapitel 5 für Anweisungen) können Sie nun leicht den Doona Kinderautositz auf der Plattform befestigen und wieder lösen.

Dafür befolgen Sie bitte folgende Schritte:

Achtung! Stellen Sie vor dem Einbau des Doona Kinderautositzes sicher, dass Sie den Doona Entriegelungsknopf (#3) gedrückt halten und der Doona Farbindikator (#4) rot ist. Der Farbindikator sollte nur grün sein, wenn der Doona Kinderautositz korrekt auf der Doona ISOFIX Plattform angebracht wurde. Sollte der Doona Farbindikator (#4) grün sein bevor Sie den Doona Kinderautositz einbauen, halten Sie den kleinen Knopf auf der Oberseite des Doona Entriegelungsknopf (#3) gedrückt und drücken Sie gleichzeitig den gesamten Doona Entriegelungsknopf (#3) nach vorne bis Sie ein „Klick“-Geräusch hören und der Farbindikator (#4) rot wird.

Schritt 1: Wenn der Doona in seinem Kindersitz-Modus ist (Räder sind eingeklappt) und der Schiebe-/Tragebügel in seiner aufrechten Position B ist, platzieren Sie den Doona Kinderautositz entgegen der Fahrtrichtung im Fahrzeug.

Hinweis: Für weitere Informationen zum Falten des Doona Kinderautositzes und zum Verstellen des Schiebe-/Tragebügels

nutzen Sie bitte das Doona Kinderautositz Benutzerhandbuch.

Schritt 2: Positionieren Sie die zwei Metallstreben des Doona Kinderautositzes über den Doona Verankerungspunkt (#1) in der Doona ISOFIX Plattform. Schieben Sie den Doona Kinderautositz in die Doona Verankerungspunkte (#1), bis Sie ein "Klick" Geräusch hören und der Kindersitz an seiner Position ist.

Schritt 3: Überprüfen Sie den Doona Farbindikator (#4) – dieser sollte von rot nach grün wechseln sobald der Doona Kinderautositz korrekt platziert wurde und erfolgreich eingerastet ist.

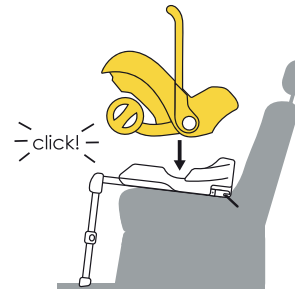
Schritt 4: Prüfen Sie, ob der Doona gesichert ist, indem Sie am Schiebe-/Tragebügel rütteln. Der Doona sollte fest an seinem Platz bleiben.

Schritt 5: Bringen Sie den Schiebe-/Tragebügel in Position C für einen vollen Aufprallschutz.

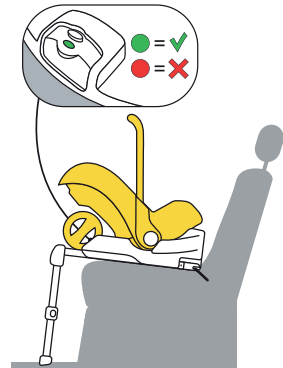
1.



2.

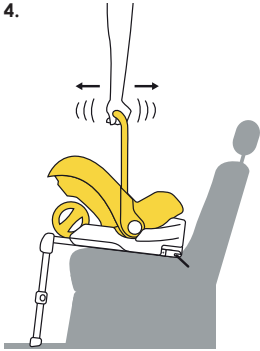


3.

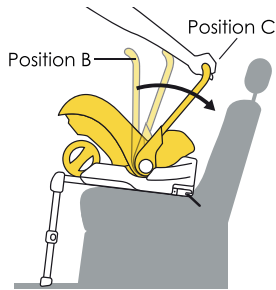


(weiter auf der nächsten Seite)

4.



5.



Doona Metallstreben

6.2. Ausbau des Doona Kinderautositzes von der Doona ISOFIX Plattform

Schritt 1: Bringen Sie den Schiebe-/Tragebügel von Position C in seine aufrechte Position B.

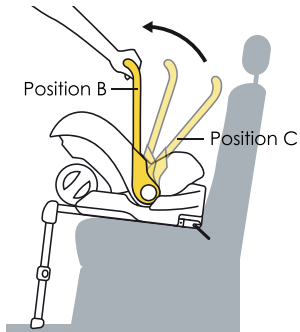
Schritt 2: Halten Sie den Doona Kinderautositz Schiebe-/Tragebügel mit der einen Hand und drücken Sie den Doona Entriegelungsknopf (#3) mit der anderen Hand. Halten Sie den kleinen Knopf auf der Oberseite des Doona Entriegelungsknopf (#3) gedrückt und drücken Sie gleichzeitig den gesamten Doona Entriegelungsknopf (#3) nach vorne bis Sie ein „Klick“-Geräusch hören und der Farbindikator (#4) rot wird. Während Sie den Doona Entriegelungsknopf (#3) drücken, kippen Sie den Doona in Richtung Ihres Körpers bis dieser von den Doona Verankerungspunkten (#1) freigegeben wird.

Sobald der Doona Kinderautositz von der Plattform gelöst ist, heben Sie ihn an und platzieren Sie diesen außerhalb des Autos.
Schritt 3: Klappen Sie die Räder des Doona Kinderautositzes aus, fahren Sie den Schiebe-/Tragebügel aus und bringen diesen in den "Kinderwagen Modus" und es kann losgehen!

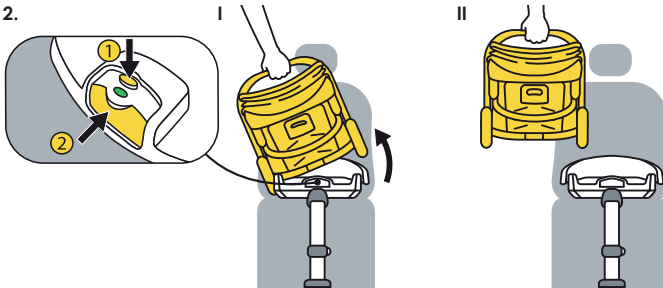
Hinweis: Für weitere Informationen über das Ausklappen der Räder und die Anpassung des Schiebe-/Tragebügels nutzen Sie bitte das Doona Kinderautositz Benutzerhandbuch.

(weiter auf der nächsten Seite)

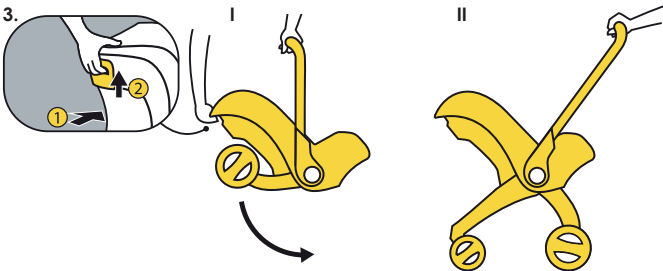
1.



2.



3.



07 / Liste geeigneter Fahrzeuge

Für Informationen, ob die Doona ISOFIX Plattform in Ihrem Auto angebracht werden kann, kontaktieren Sie uns unter: info@simpleparenting.co oder besuchen unsere Website: www.simpleparenting.co.

08 / Pflegeanweisungen



ORDNUNGSGEMÄSSE FUNKTION SICHER STELLEN

- Bei einem Unfall mit einer Auftreffgeschwindigkeit von mehr als 10 km/h kann der Doona Kinderautositz Schäden erleiden, die nicht direkt sichtbar sind. In diesem Fall tauschen Sie den Kinderautositz aus. Bitte entsorgen Sie den alten Sitz ordnungsgemäß.
- Überprüfen Sie regelmäßig alle wichtigen Teile nach Schäden. Stellen Sie die korrekte Funktion aller mechanischen Komponenten sicher.
- Sollte der Doona Kinderautositz beschädigt sein (z.B. weil er fallen gelassen wurde), muss er kontrolliert werden.
- Verwenden Sie nur die Ersatzteile und Accessoires, die vom Hersteller zur Verfügung gestellt werden – Die Doona ISOFIX Plattform ist nur mit dem Doona Kinderautositz kompatibel.

8.1. Reinigung

Es wird empfohlen die Doona ISOFIX Plattform regelmäßig zu reinigen, um die ordentliche Funktion sicherzustellen.

Entfernen Sie immer zunächst den Doona Kinderautositz bevor Sie die Doona ISOFIX Plattform reinigen. Es wird weiterhin empfohlen die Doona ISOFIX Plattform aus dem Auto zu nehmen um sie ordentlich zu reinigen.

Für die Reinigung der ISOFIX Plattform verwenden Sie einen Schwamm oder Lappen und etwas Seife und spülen die Plattform mit warmen Wasser ab. Verwenden Sie keine Lösungs- oder Schmiermittel.

Die Verwendung von etwas anderem als Seifenwasser kann dazu führen, dass bewegliche Teile nicht mehr ordnungsgemäß funktionieren.

09 / Zwei Jahre Garantie

Wir garantieren, dass die Doona ISOFIX Plattform in Übereinstimmung mit europäischen Sicherheitsstandards und Regulierungen gefertigt wurde. Die Plattform erfüllt höchste Qualitätsstandards. Für die Doona ISOFIX Plattform bieten wir eine zweijährige Garantie gegen alle Herstellungs- oder Materialfehler. Die Garantiezeit beginnt mit dem Kaufdatum.

Als Kaufbeleg bitten wir Sie die Garantiekarte auszufüllen und für die gesamte Dauer der Garantie zusammen mit der Kaufquittung aufzuheben.

Im Falle einer Reklamation muss die Garantiekarte zusammen mit dem Produkt an den lokalen Distributor übergeben werden.

Bitte registrieren Sie Ihr Produkt auch online unter: www.simpleparenting.co

Die Garantie gilt für alle Doona ISOFIX Plattformen, die ordnungsgemäß genutzt wurden.

Die Garantie gilt nicht in den folgenden Fällen:

- Das Produkt zeigt übliche Gebrauchsspuren.
- Ein Schaden entstand, weil das Produkt extremen Belastungen ausgesetzt war.
- Ein Schaden entstand durch falsche Nutzung.
- Wenn das Produkt zu einem anderen Zweck als dem in diesem Handbuch beschriebenen benutzt wurde.

Im Fall einer Reklamation kontaktieren Sie uns bitte unter:
info@simpleparenting.co

10 / Garantiekarte

Garantiekarte:

Name: _____

Adresse: _____

Postleitzahl: _____

Stadt: _____

Land: _____

Telefonnummer (inkl. Ländervorwahl): _____

E-mail Adresse: _____

Doona ISOFIX Plattform Seriennummer : _____

Händler: _____

Kaufdatum: _____